

TRITON

KANTINENTABLETTS

TRITON KANTINENTABLETTS werden in Deutschland hergestellt. Die hohe Qualität basiert auf der Verwendung hochwertigsten Materials deutscher Herkunft und unserer Erfahrung aus über 40 Jahren Glasfasertablettherstellung!



Gastronorm 1/1



Euronorm



Serie Null



Kantina



Achteck



Trapez



Frühstück



Gastronorm
1/2 o.A.

Art.-Nr.	Produkt	Größe	VPE	Preis	Produkteigenschaften:	
A	2-530-325-XX	Gastronorm 1/1	53 x 32,5 cm	1 Stk.	14,12 €/Stk.	<ul style="list-style-type: none"> > Spülmaschinenfest > Temperaturbeständig von -40 bis 140°C > Hervorragende chemische und UV-Beständigkeit > Bruchfest durch hohen Glasanteil (27%) und lange Fasern > Schutz der Kanten und Ecken durch Verstärkungen > Belüftbar durch Stapelnocken > Hoch kratzfest und feckenbeständig > Material: GFP-SMC, spezial Fiberglas höchster deutscher Qualität > Hergestellt in Deutschland
B	2-325-265-XX	Gastronorm 1/2	32,5 x 26,5 cm	1 Stk.	9,46 €/Stk.	
C	2-530-370-XX	Euronorm	53 x 37 cm	1 Stk.	15,46 €/Stk.	
D	2-460-344-XX	Serie Null	46 x 34,4 cm	1 Stk.	13,64 €/Stk.	
E	2-450-325-XX	Kantina	45 x 32,5 cm	1 Stk.	12,46 €/Stk.	
F	2-424-325-XX	Achteck	42,4 x 32,5 cm	1 Stk.	12,46 €/Stk.	
G	2-475-346-XX	Trapez	47,5 x 34,6 cm	1 Stk.	13,16 €/Stk.	
H	2-344-230-XX	Frühstück	34,4 x 23 cm	1 Stk.	9,10 €/Stk.	

XX = Farbe: 10 > quarzschwarz, 20 > lichtgrau, 22 > perlweiß, 55 > mineralweiß, 56 > mineralgrau, 60 > saphirschwarz (auf Anfrage gegen Aufpreis), 61 > saphirgrau (auf Anfrage gegen Aufpreis)

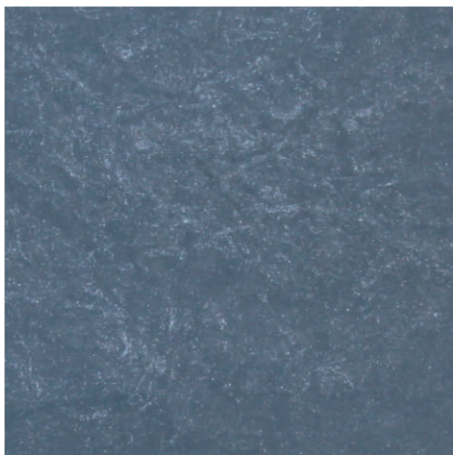
Preise gelten zzgl. Mwst. Für genaue Lieferbedingungen beachten Sie bitte unsere separate Preisliste.

TRITON

KANTINENTABLETTS

Die Farben

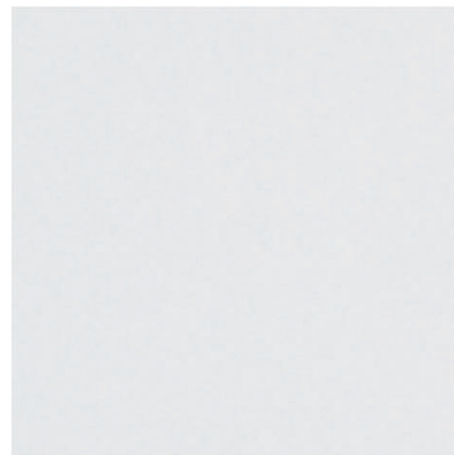
(Farbabweichungen möglich)



10 > quarzschwarz



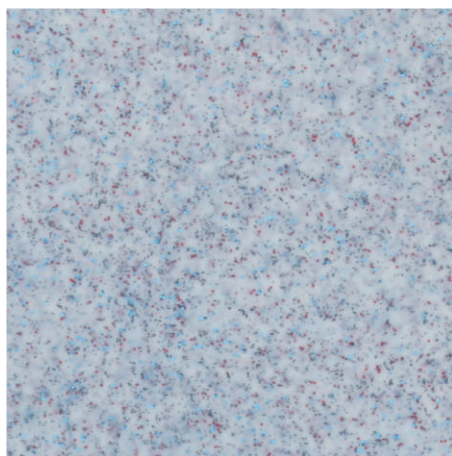
20 > lichtgrau



22 > perlweiß (auf Anfrage)



55 > mineralweiß



56 > mineralgrau



60 > saphirschwarz (auf Anfrage)

61 > saphirgrau (auf Anfrage)

S SCHMUDE KUNSTHARZVERARBEITUNG

Obermeiers Feld 5 · D-33104 Paderborn

Telefon: +49 (0) 5254 660 206

Telefax: +49 (0) 5254 660 231

E-Mail: kontakt@schmude-gmbh.de

Internet: www.schmude-tablett.de

Geschäftsführer: Dipl.-Ing. Ingo F. Schmude

Händlerstempel

